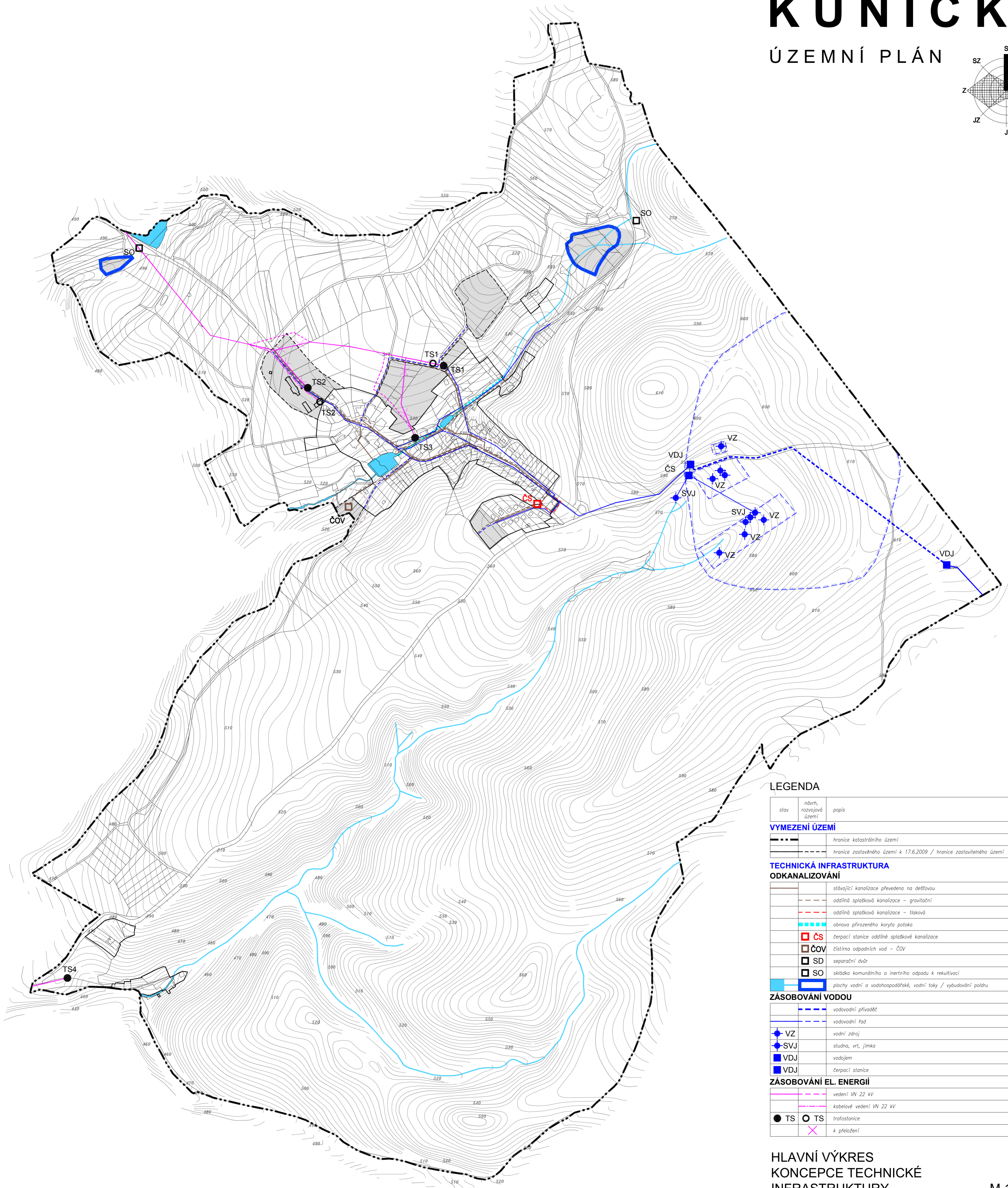
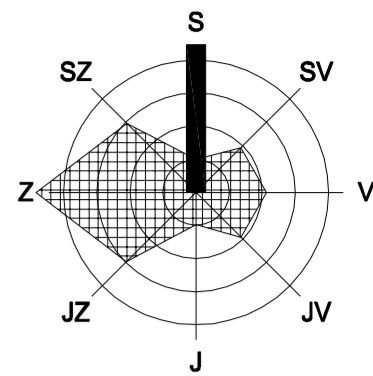


KUNIČKY

ÚZEMNÍ PLÁN



slov	návrh, rozvojová území	popis
VYMEZENÍ ÚZEMÍ		
---		hranice katastrálního území
---		hranice zastavěného území k 17.6.2009 / hranice zastavitelného území
TECHNICKÁ INFRASTRUKTURA		
ODKANALIZOVÁNÍ		
		stávající kanalizace převedena na dešťovou
		oddělná splašková kanalizace – gravitační
		oddělná splašková kanalizace – tlaková
		obnova přirozeného koryta potoka
	ČS	čerpací stanice oddělné splaškové kanalizace
	ČOV	čistiřna odpadních vod – ČOV
	SD	separační dvůr
	SO	skládky komunálního a inertního odpadu k rekultivaci
		plochy vodní a vodo hospodářské, vodní toky / výbudování poldru
ZÁSOBOVÁNÍ VODOU		
		vodovodní přívoděč
		vodovodní řad
	VZ	vodní zdroj
	SVJ	studna, vrt, jímka
	VDJ	vodojem
	VDJ	čerpací stanice
ZÁSOBOVÁNÍ EL. ENERGIÍ		
		vedení VN 22 kV
		kabelové vedení VN 22 kV
	TS	trafostanice
	TS	trafostanice
		k přeložení

HLAVNÍ VÝKRES KONCEPCE TECHNICKÉ INFRASTRUKTURY

M 1 : 5 000

ZÁZNAM O ÚČINNOSTI

Správní orgán:		
Číslo jednací:		
Datum vydání:		
Datum nabytí účinnosti:		
Oprávněná osoba pořizovatele	Jméno:	
	Funkce:	
	Podpis:	razítko

PROJEKT "ÚZEMNÍ PLÁN KUNIČKY" BYL PODPŮREN DOTACÍ JIHOMORAVSKÉHO KRAJE

ČÁST
ZPRACOVATEL
ATELIER A.VE, M. MAJEROVÉ 3, 638 00 BRNO
e-mail: a.ve.studio@volny.cz
ING. ARCH. HELENA KOČIŠOVÁ (ZÁSTUPCE),
ING. ARCH. ŠTĚPÁN KOČIŠ, VLADIMÍR MAREK
ING. RENÉ UXA
OBJEDNATEL
OBEC KUNIČKY, PSČ 679 11 DOUBRAVICE NAD SVITAVOU
STAROSTA OBCE PETR DEDECIUS (ZÁSTUPCE)
PROSINEC 2010

